



Bundesstraße 16 Ortsumfahrung Ichenhausen - Kötz

Vorstellung des Vorentwurfs im Marktrat

Waldstetten am 05.08.2020

Sitzungssaal Rathaus Ichenhausen



Agenda

- ▶ Vorstellung
- ▶ Einführung / Rückblick / Begründung der Maßnahme
- ▶ Aktueller Verfahrensstand VORENTWURF
- ▶ Visualisierung (Vogelflug)
- ▶ Technische Entwurfsplanung
- ▶ Positive Veränderungen Linienbestimmung zum Vorentwurf
- ▶ Umweltplanung
- ▶ Kosten
- ▶ Visualisierung (Sicht Verkehrsteilnehmer)
- ▶ Weiterer Ablauf und öffentliche Beteiligung
- ▶ Fragen



Agenda

- ▶ Vorstellung
- ▶ Einführung / Rückblick / Begründung der Maßnahme
- ▶ Aktueller Verfahrensstand VORENTWURF
- ▶ Visualisierung (Vogelflug)
- ▶ Technische Entwurfsplanung
- ▶ Positive Veränderungen Linienbestimmung zum Vorentwurf
- ▶ Umweltplanung
- ▶ Kosten
- ▶ Visualisierung (Sicht Verkehrsteilnehmer)
- ▶ Weiterer Ablauf und öffentliche Beteiligung
- ▶ Fragen



Vorstellung

Staatliches Bauamt
Krumbach



Wilhelm Weirather

Behördenleiter

Henrik Vosdellen

Abteilungsleiter Landkreis GZ

Tobias Rogg

Sachgebietsleiter Planung



Agenda

- ▶ Vorstellung
- ▶ **Einführung / Rückblick / Begründung der Maßnahme**
- ▶ Aktueller Verfahrensstand VORENTWURF
- ▶ Visualisierung (Vogelflug)
- ▶ Technische Entwurfsplanung
- ▶ Positive Veränderungen Linienbestimmung zum Vorentwurf
- ▶ Umweltplanung
- ▶ Kosten
- ▶ Visualisierung (Sicht Verkehrsteilnehmer)
- ▶ Weiterer Ablauf und öffentliche Beteiligung
- ▶ Fragen



Einführung / **Rückblick** / Begründung der Maßnahme

- ▶ **Städtisches Verkehrskonzept Ichenhausen 1989**
- ▶ Planungen zu einer kommunalen Entlastungsstraße bis nördlich Hochwang durch die Stadt Ichenhausen
 - **Vorentwurfsplanung 1995**
 - Hochwassergutachten 1996
 - Überarbeitete Vorentwurfsplanung 2000
- ▶ Bürgerentscheid Kötz 1997
- ▶ Bürgerentscheid Ichenhausen 2001
- ▶ **Aufnahme der Maßnahme OU Ichenhausen-Kötz in den Bedarfsplan für Bundesfernstraßen 2003/2004 in den vordringlichen Bedarf**
- ▶ Damit Übernahme der Planungen durch den Bund, vertreten durch die bayerische Straßenbauverwaltung, d.h. Wechsel des Baulastträgers



Einführung / **Rückblick** / Begründung der Maßnahme

- ▶ Beginn der Voruntersuchung ab 2004
- ▶ **Beantragung des Raumordnungsverfahrens für 5 Linien am 27.06.2008**
- ▶ Beantragung des ergänzenden Raumordnungsverfahrens für 2 zusätzliche Linien am 29.06.2009
- ▶ **Abschluss des Raumordnungsverfahrens mit der landesplanerischen Beurteilung vom 15.03.2012**
lediglich die beiden Linien der ergänzenden Raumordnung konnten landesplanerisch positiv beurteilt werden
- ▶ Antrag auf Bestimmung der Linie nach § 16 FStrG für die Westtrasse am 29.10.2012
- ▶ Antrag auf Bestimmung der Linie nach § 16 FStrG für die Westtrasse am 09.10.2013 für die Westtrasse auf der Grundlage überarbeiteter Unterlagen, bedingt durch die Einführung neuer Planungsrichtlinien



Einführung / **Rückblick** / Begründung der Maßnahme

- ▶ Meldung der Westtrasse zur Bewertung für die Fortschreibung des Bedarfsplans im Dezember 2013
- ▶ **Rückgabe der Linienbestimmungsunterlagen durch den Bund mit Ablehnung der Westtrasse im Juli 2014**
„...kann eine Westtrasse in naturschutzfachlicher Hinsicht derzeit nicht rechtssicher bestimmt werden.“
- ▶ Meldung der Osttrasse zur Bewertung für die Fortschreibung des Bedarfsplans im August 2014
- ▶ **Antrag auf Bestimmung der Linie nach § 16 FStrG für die Osttrasse Ende 2014**
- ▶ **Endgültige Linienbestimmung mit Schreiben vom 13.01.2017 für die modifizierte Wahllinie 1 B**

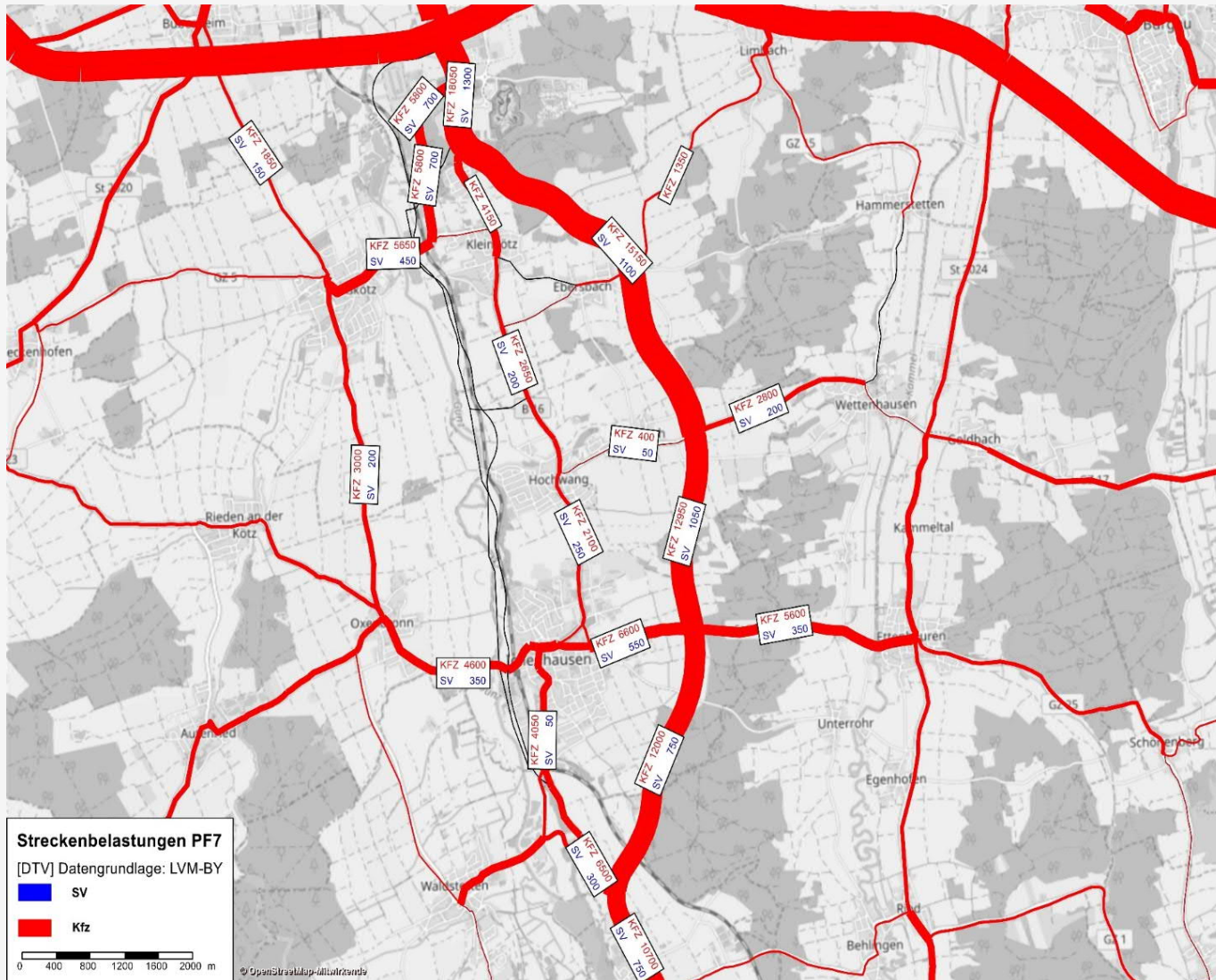


Einführung / Rückblick / **Begründung der Maßnahme**

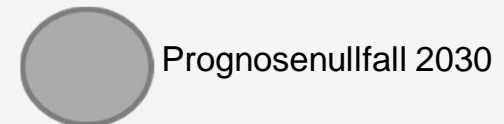
- ▶ hohe Verkehrs- und Lärmbelastung sowie eine Trennwirkung in den Ortschaften an der B 16 (Waldsiedlung, Kleinkötz, Hochwang und Ichenhausen)
- ▶ Verbindungsachse vom südlichen Landkreis in den Raum Günzburg
 - Ortsumfahrung sorgt für eine **Verkehrsentlastung** der Ortschaften



Verkehrsgutachten - Entlastungswirkung



Aktueller Planfall 7 entspricht
 Vorentwurfsplanung
 Ortsumfahrung Ichenhausen
 – Kötz zusammen mit der
 Verlegung der Kreisstraße
 GZ 5



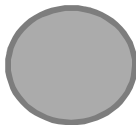


Verkehrsgutachten - Entlastungswirkung

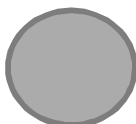
Ergebnis der Verkehrsuntersuchung

- In allen Planfällen zeigen sich durch den Bau der Ortsumgehung auf der „alten B16“ deutliche Entlastungswirkungen

Vergleich Süd



Differenzbelastung



Ort	Entlastungswirkung Kfz/Tag	Entlastungswirkung SV/Tag
Waldsiedlung/ Kleinkötz	- 11.950	- 1.500
Hochwang	- 8.200	- 800
Ichenhausen	- 8.950	- 500
GZ 17 (Kreisstraße zwischen Deubach und Wettenhausen) westlich B16neu	- 1.650	- 100
B16neu	+ 15.100	+ 1.100
GZ 17 (Kreisstraße zwischen Deubach und Wettenhausen) östlich B16neu	+ 750	+ 100
St 2023 (Staatsstraße zwischen Ichenhausen und Ettenbeuren) westlich B 16neu	+ 1.500	+ 200
St 2023 (Staatsstraße zwischen Ichenhausen und Ettenbeuren) östlich B 16neu	+ 500	+ 50

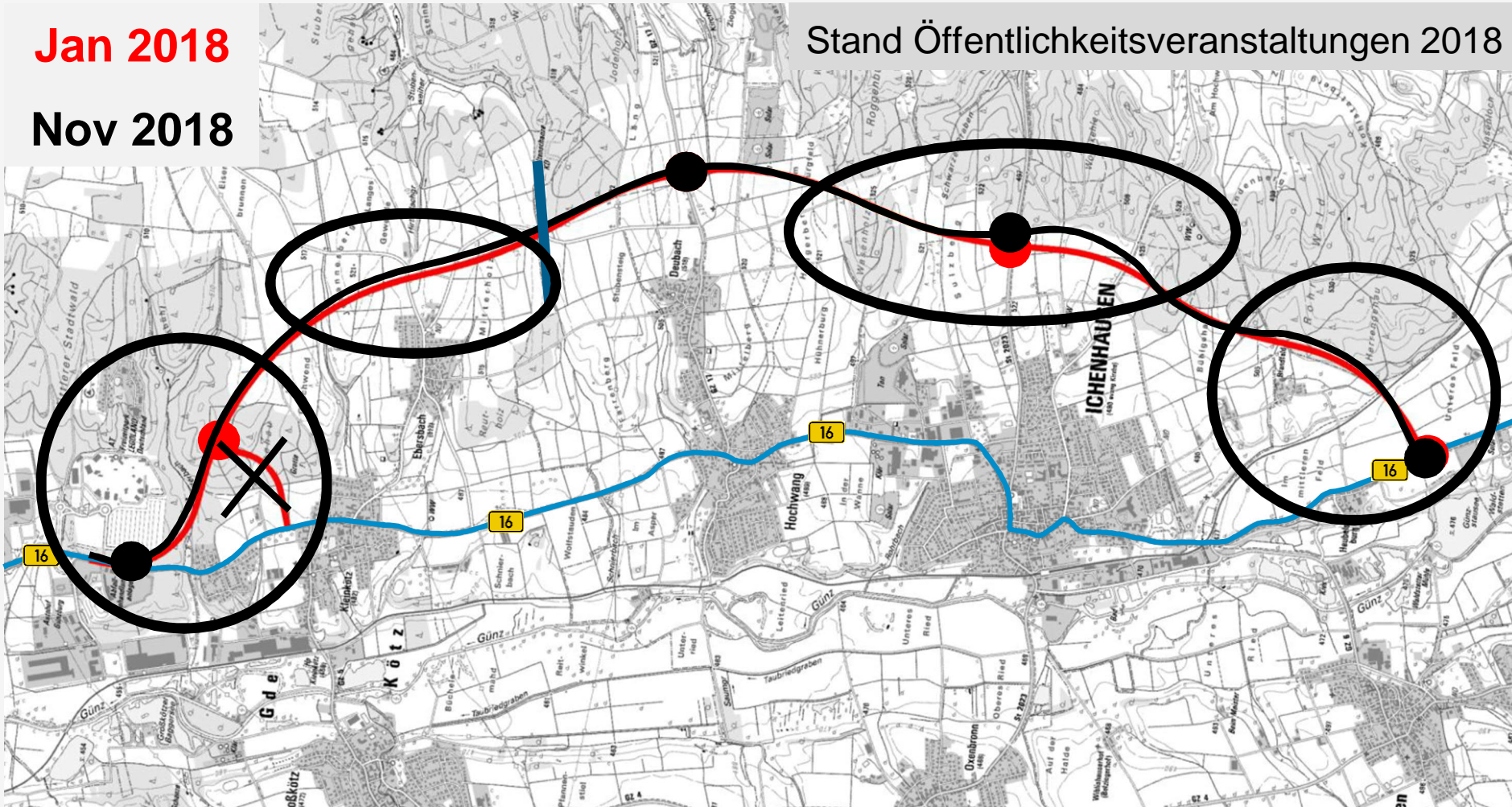


Trassenführung Anpassungen 2018

Jan 2018

Stand Öffentlichkeitsveranstaltungen 2018

Nov 2018





Agenda

- ▶ Vorstellung
- ▶ Einführung / Rückblick / Begründung der Maßnahme
- ▶ **Aktueller Verfahrensstand VORENTWURF**
- ▶ Visualisierung (Vogelflug)
- ▶ Technische Entwurfsplanung
- ▶ Positive Veränderungen Linienbestimmung zum Vorentwurf
- ▶ Umweltplanung
- ▶ Kosten
- ▶ Visualisierung (Sicht Verkehrsteilnehmer)
- ▶ Weiterer Ablauf und öffentliche Beteiligung
- ▶ Fragen

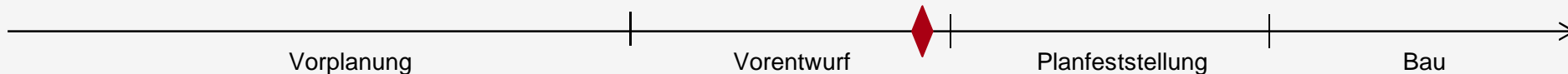
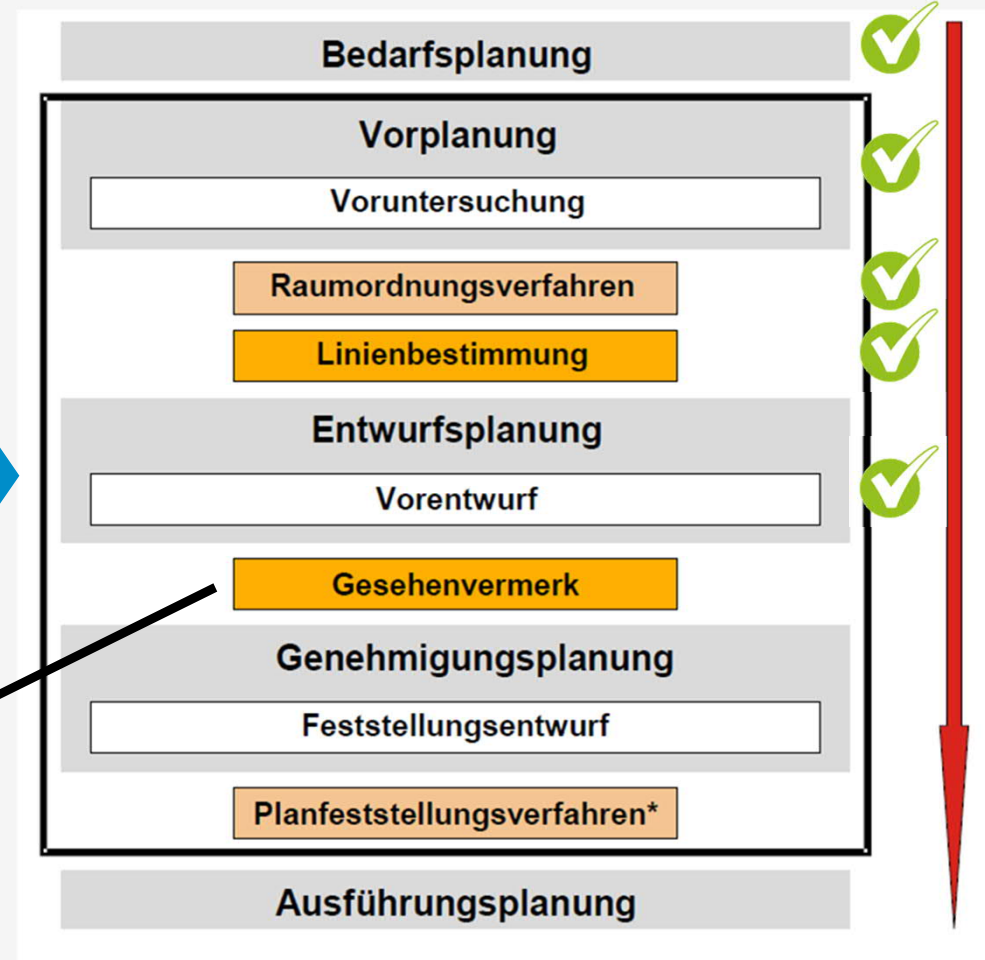


Projektphase

Ausarbeitung **Vorentwurf**
(Detailplanung)

Einholung Stellungnahmen

Genehmigung durch
Regierung - StMB - BMVI



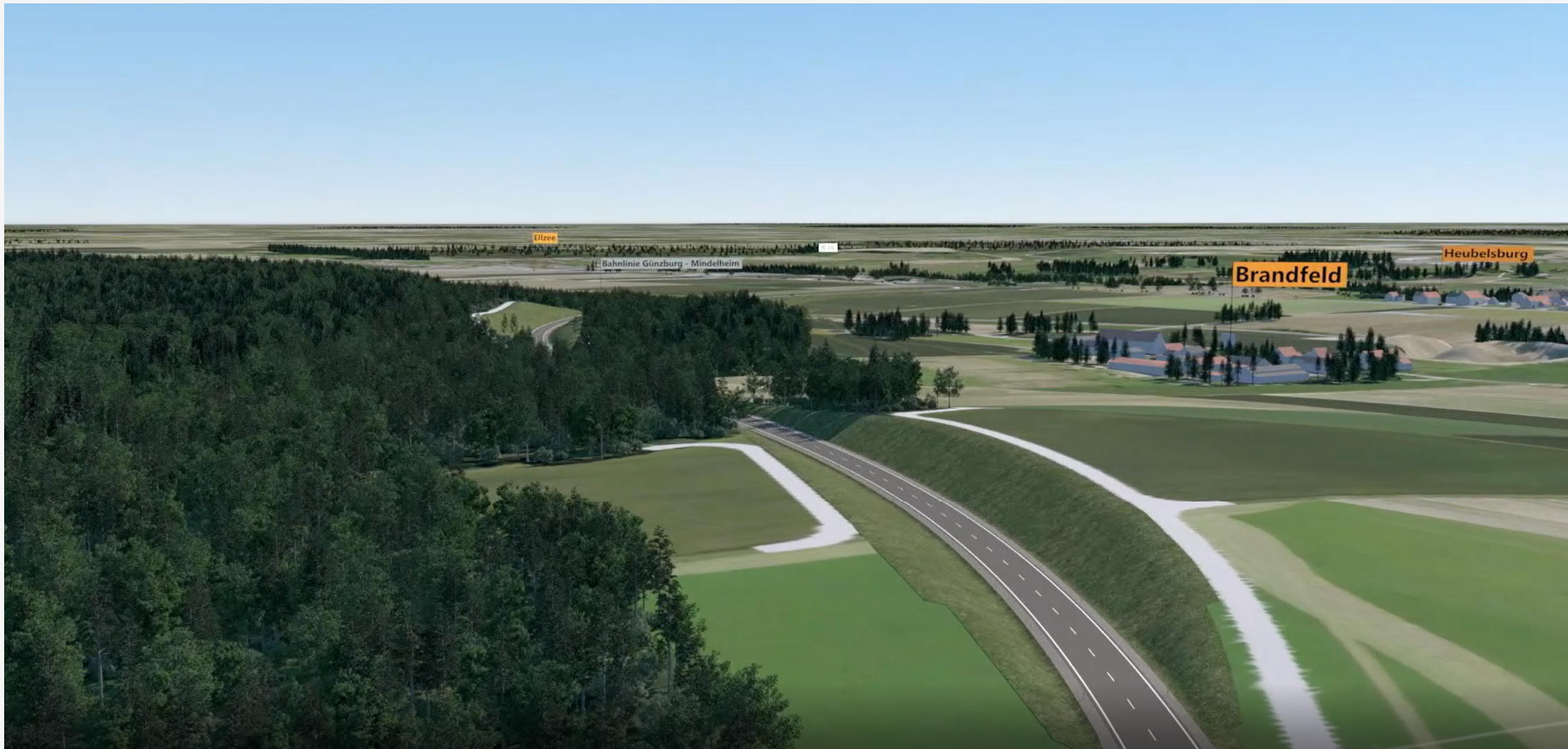


Agenda

- ▶ Vorstellung
- ▶ Einführung / Rückblick / Begründung der Maßnahme
- ▶ Aktueller Verfahrensstand VORENTWURF
- ▶ **Visualisierung (Vogelflug)**
- ▶ Technische Entwurfsplanung
- ▶ Positive Veränderungen Linienbestimmung zum Vorentwurf
- ▶ Umweltplanung
- ▶ Kosten
- ▶ Visualisierung (Sicht Verkehrsteilnehmer)
- ▶ Weiterer Ablauf und öffentliche Beteiligung
- ▶ Fragen



Visualisierung (Vogelfflug)



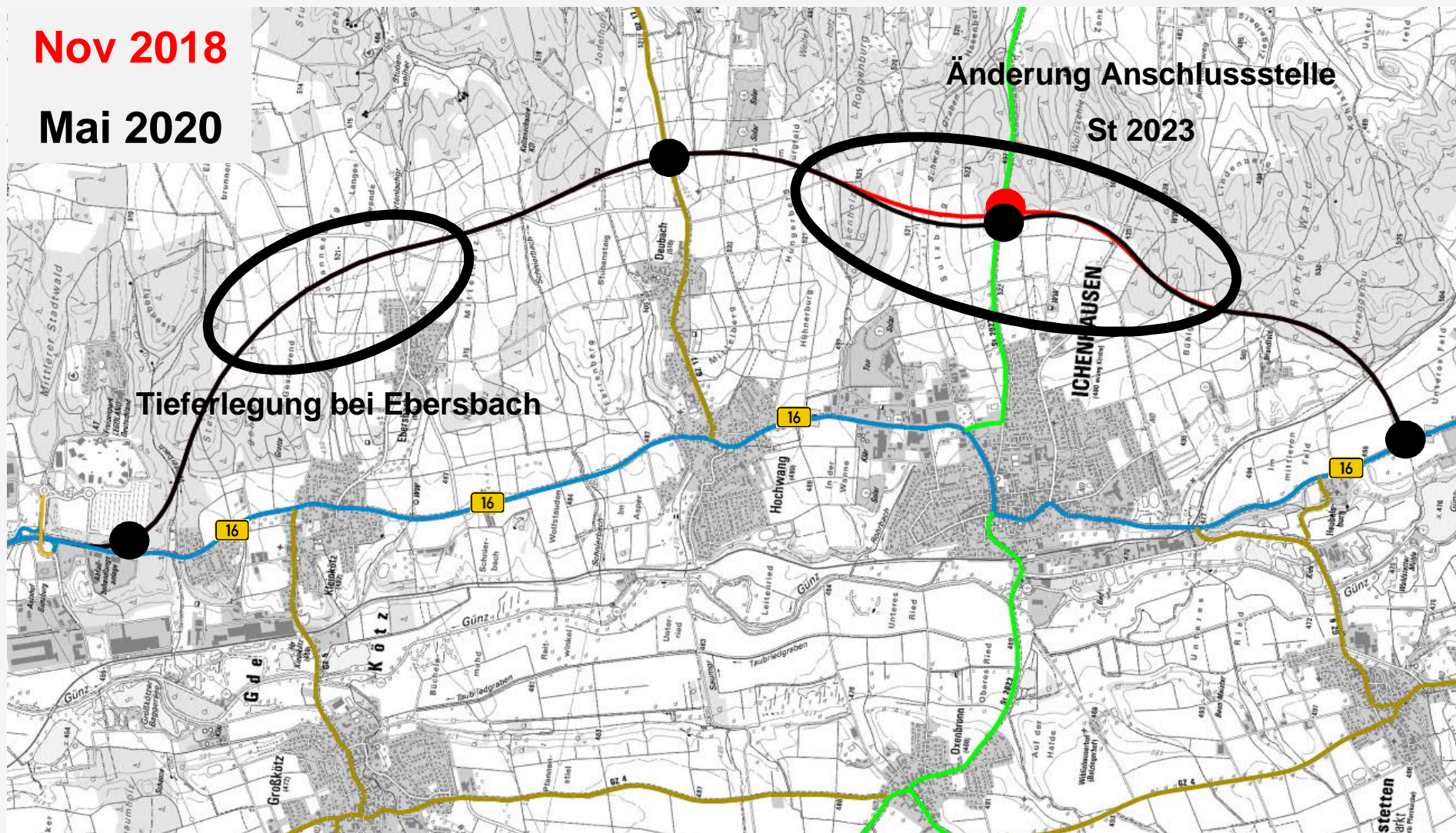


Agenda

- ▶ Vorstellung
- ▶ Einführung / Rückblick / Begründung der Maßnahme
- ▶ Aktueller Verfahrensstand VORENTWURF
- ▶ Visualisierung (Vogelflug)
- ▶ **Technische Entwurfsplanung**
- ▶ Positive Veränderungen Linienbestimmung zum Vorentwurf
- ▶ Umweltplanung
- ▶ Kosten
- ▶ Visualisierung (Sicht Verkehrsteilnehmer)
- ▶ Weiterer Ablauf und öffentliche Beteiligung
- ▶ Fragen



Trassenführung Anpassungen 2019





Übersichtslageplan

Kammeltal

Deubach

Legoland

Ebersbach

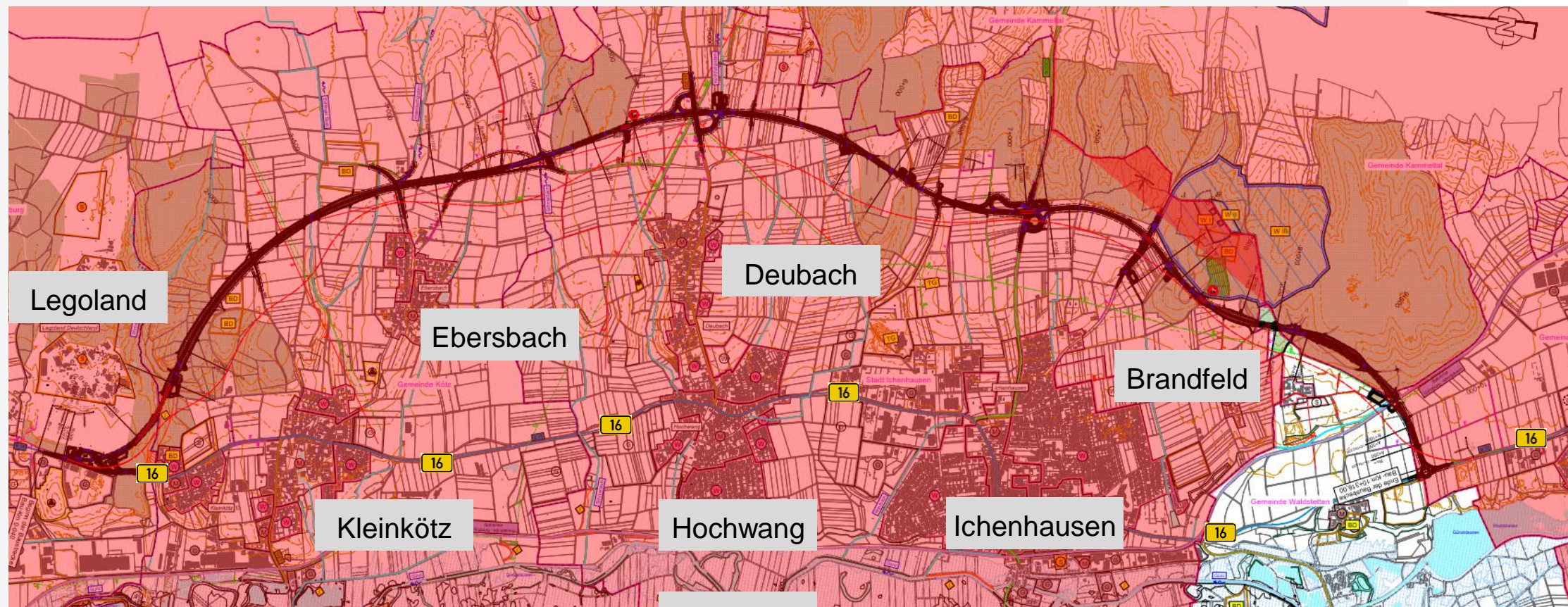
Brandfeld

Kleinkötz

Hochwang

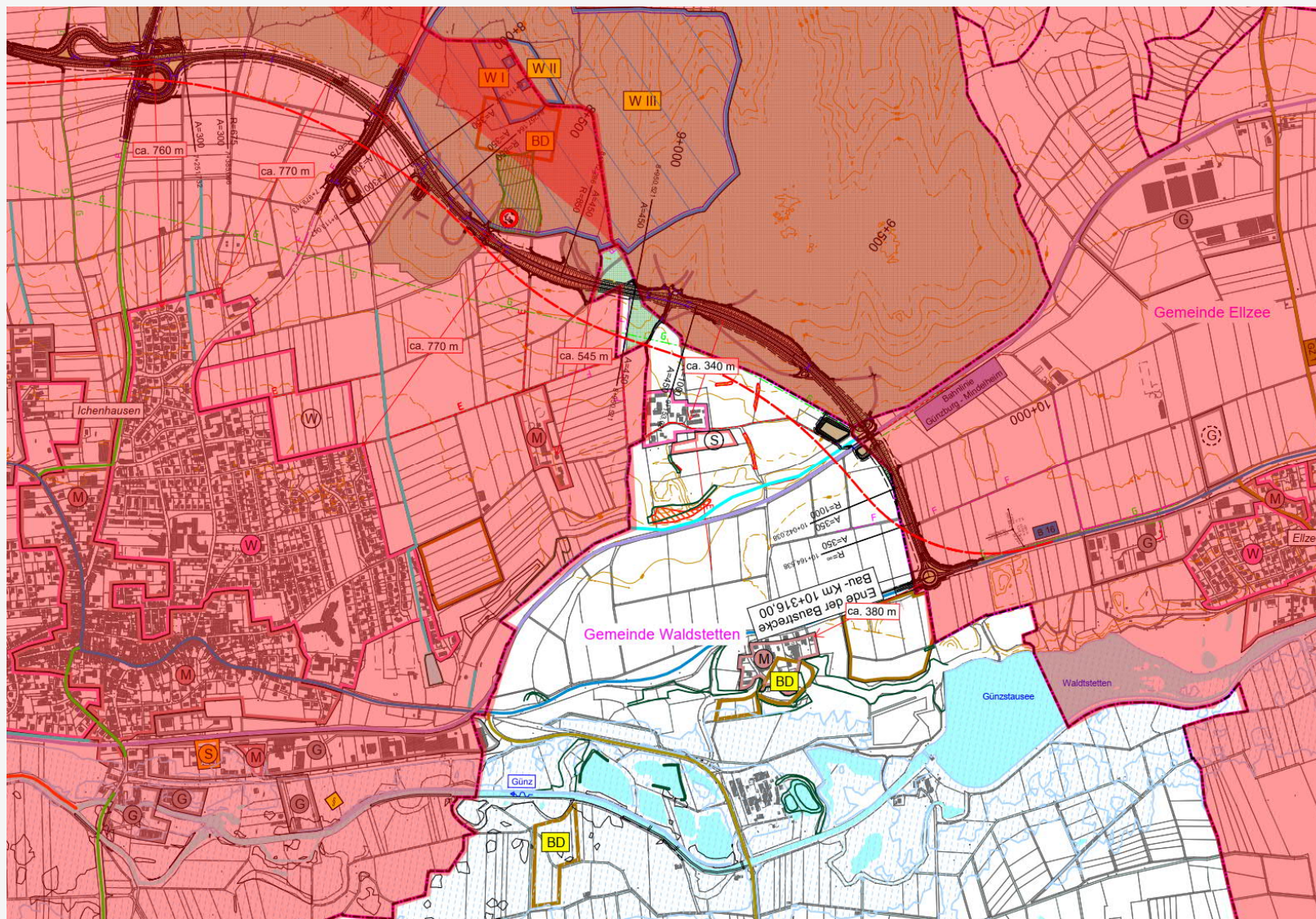
Ichenhausen

Günztal



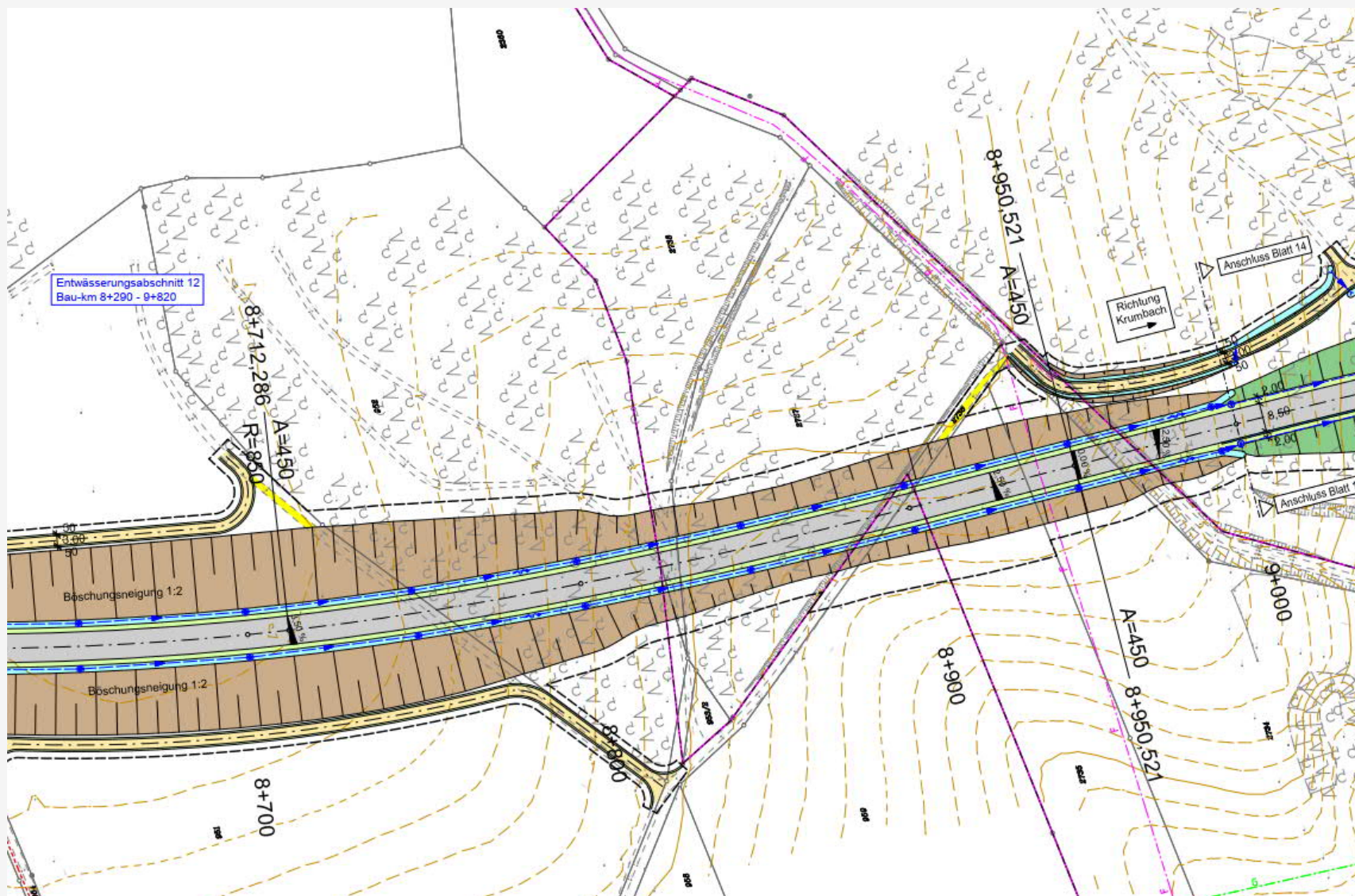


Übersichtslageplan – mit Abständen





Lageplan - Detail



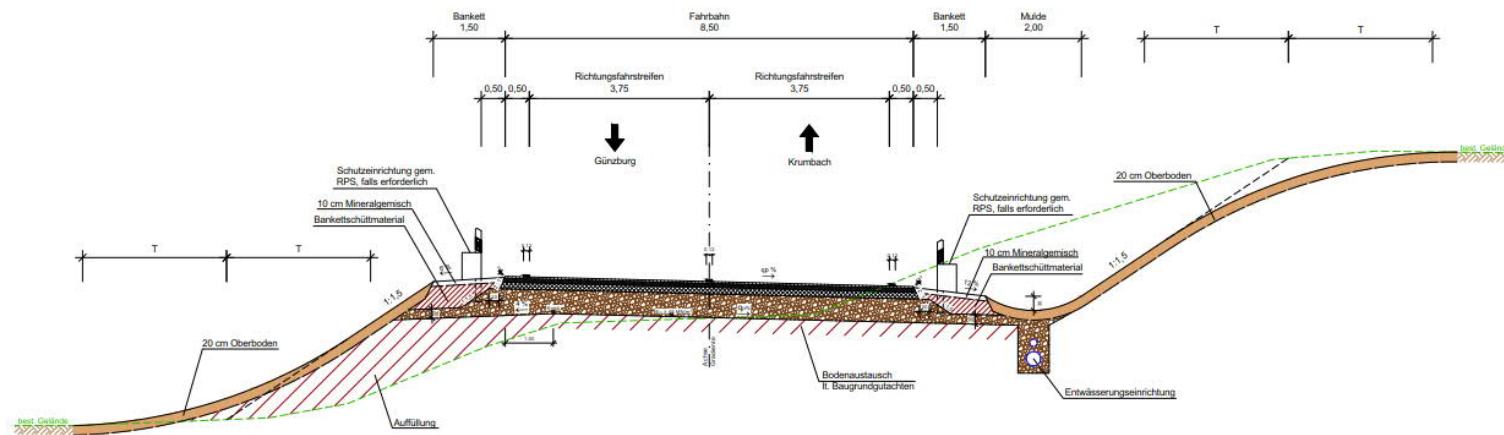


Straßenquerschnitt

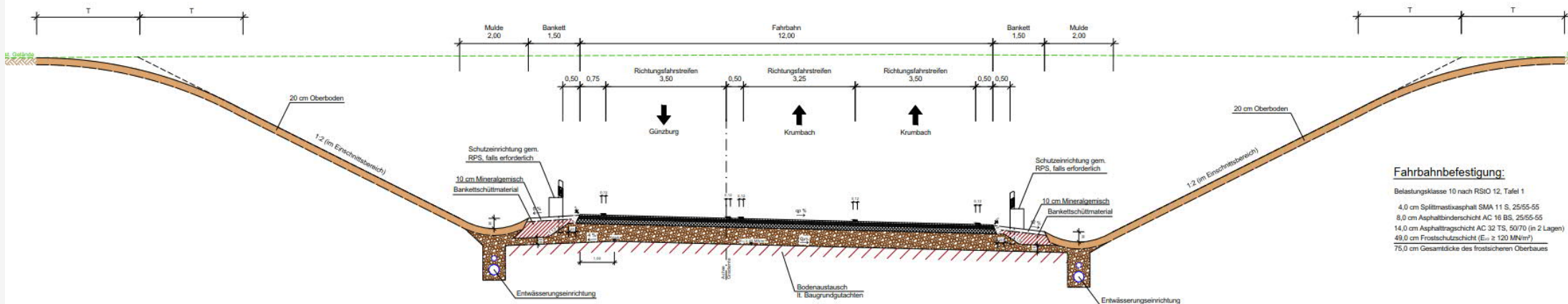
Ausbildung der Damm- und Einschnittsböschung nach RAL

	Böschungshöhe h	
	h < 2,00m	h ≥ 2,00m
Damm		
Einschnitt		
Böschung	Regelböschungsbreite b = 3,00 m	Regelböschungseigung 1:1,5
Tangentenlänge der Abrundung	T = 1,5 h	T = 3,00 m

Regelquerschnitt B 16: RQ 11,5+ gemäß EKL 2 (Entwurfsklasse)



Regelquerschnitt B 16 RQ 11,5+ mit Überfahrstreifen gemäß EKL 2 (Belastungsklasse 10)

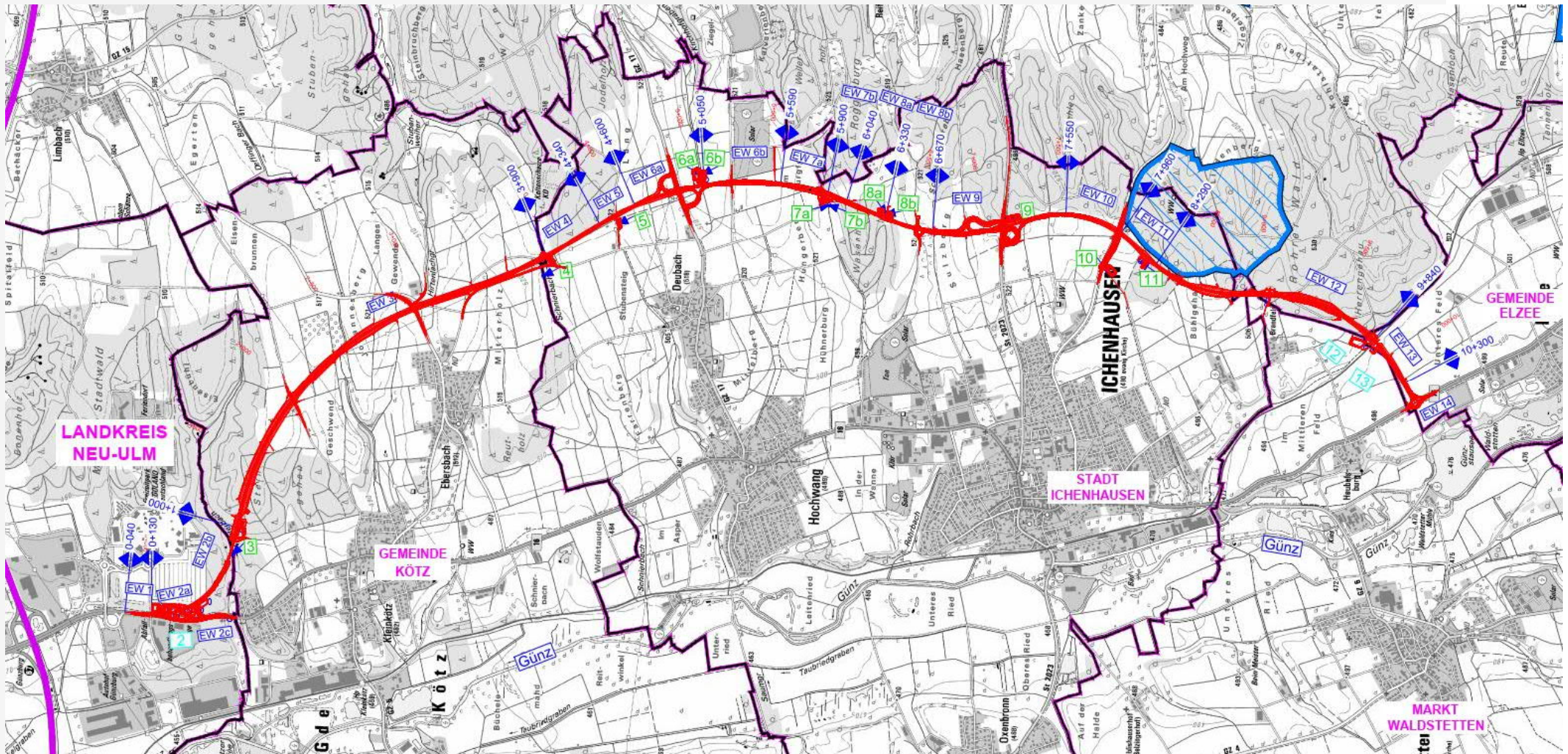


Fahrbahnbefestigung:

Belastungsklasse 10 nach RSIO 12, Tafel 1
 4,0 cm Splittmassasphalt SMA 11 S, 25/55-55
 8,0 cm Asphaltbinderschicht AC 16 BS, 25/55-55
 14,0 cm Asphalttragschicht AC 32 TS, 50/70 (in 2 Lagen)
 49,0 cm Frostschuttschicht (E₁ ≥ 120 MN/m³)
 75,0 cm Gesamtdicke des frostsicheren Oberbaus



Entwässerungsabschnitte





Entwässerungskonzept

Entwässerungsabschnitt	Vorfluter/ Einleitung
EW 1	An best. Entwässerung B 16
EW 2	Versickerung über Mulden/Sickerbecken
EW 3	Winterbach
EW 4	<u>Schnierbach</u>
EW 5	Graben Richtung Deubach
EW 6a	Kirchhofgraben
EW 6b	
EW 7a	Graben nördl. Wasenholz
EW 7b	
EW 8a	Graben südl. Wasenholz
EW 8b	
EW 9	Graben entlang St2023
EW 10	Graben südl. Ichenhausen
EW 11	Graben südl. <u>Ichenhausen</u>
EW 12	Versickerung über Mulden-Rigolen-Systeme
EW 13	Versickerung über Mulden-Rigolen-Systeme
EW 14	An best. Entwässerung B 16

Einleitung in Vorfluter
(über Absetz- und
Regenrückhaltebecken)

Versickerung

Anschluss an
bestehende
Entwässerung

Abflussbilanzierung

Zusammenfassung

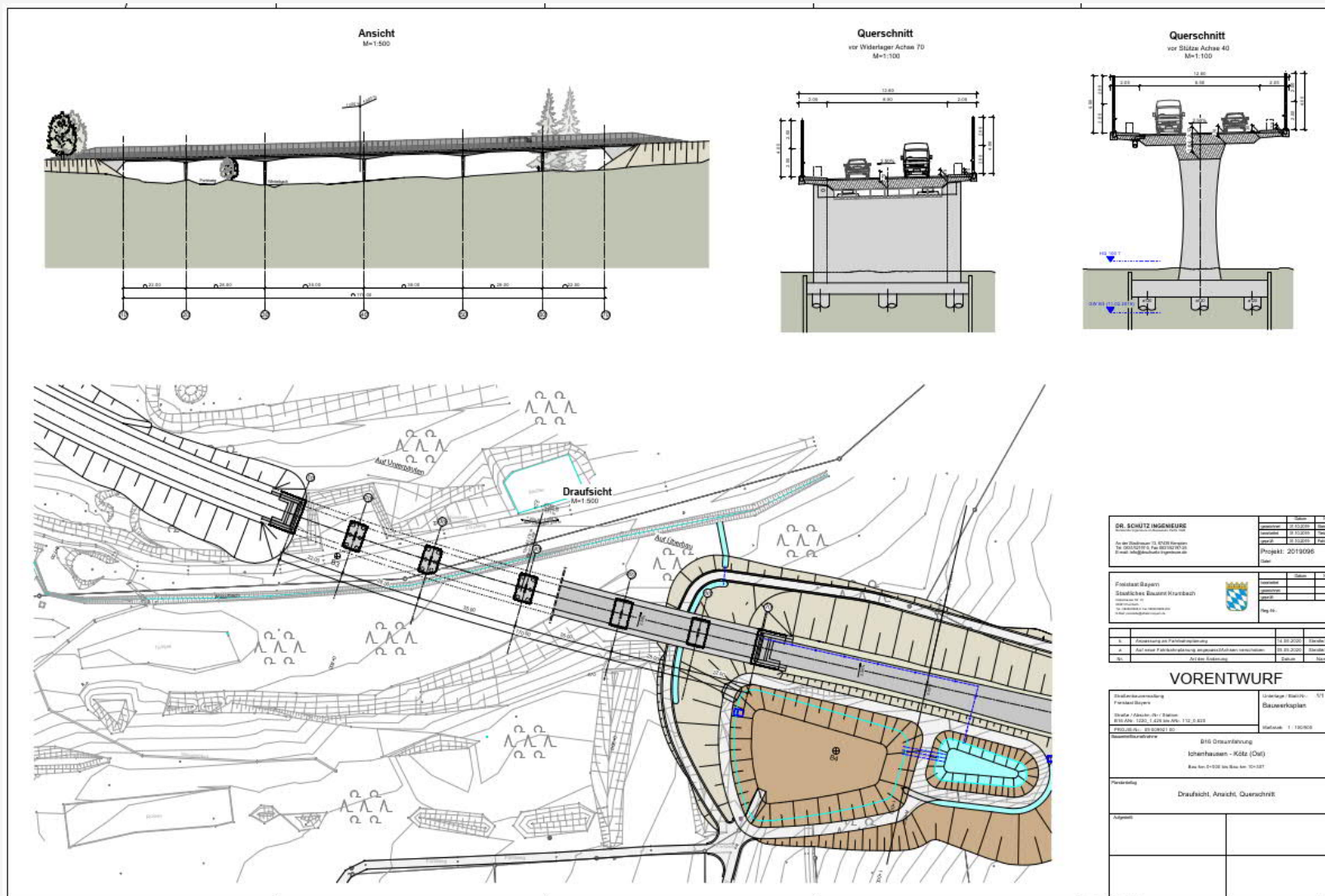
Entwässerungsabschnitt	Vorfluter/ Einleitung	Ableitung durch oder entlang bebauter Gebiete	Festlegung Jährlichkeit Regenereignis	Abflussverbesserung am Einleitungspunkt gegenüber Bestand in % (nach derzeitiger Abschätzung)	Bemerkung
EW 3	Winterbach	Nein	10-jährlich	Ähnlicher Abfluss	Zusätzlich auch Entlastung weiterer Vorfluter durch Verringerung der Gewässereinzugsgebiete
EW 4	Schnierbach	Nein	10-jährlich	12%	
EW 5	Graben Richtung Deubach	Ja	100-jährlich	8%	
EW 6a	Kirchhofgraben	Ja	100-jährlich	23%	
EW 6b					
EW 7a	Graben nördl. Wasenholz	Ja	100-jährlich	8%	
EW 7b					
EW 8a	Graben südl. Wasenholz	Ja	100-jährlich	3%	
EW 8b					
EW 9	Graben entlang St2023	Nein	10-jährlich	77%	
EW 10	Graben südl. Ichenhausen	Ja	100-jährlich	80%	
EW 11	Graben südl. Ichenhausen	Ja	100-jährlich	14%	

→ Verbesserung der Abflusssituation an den Einleitstellen

→ Löst nicht die bestehenden Hochwasserprobleme



Winterbachtalbrücke





Agenda

- ▶ Vorstellung
- ▶ Einführung / Rückblick / Begründung der Maßnahme
- ▶ Aktueller Verfahrensstand VORENTWURF
- ▶ Visualisierung (Vogelflug)
- ▶ Technische Entwurfsplanung
- ▶ **Positive Veränderungen Linienbestimmung zum Vorentwurf**
- ▶ Umweltplanung
- ▶ Kosten
- ▶ Visualisierung (Sicht Verkehrsteilnehmer)
- ▶ Weiterer Ablauf und öffentliche Beteiligung
- ▶ Fragen

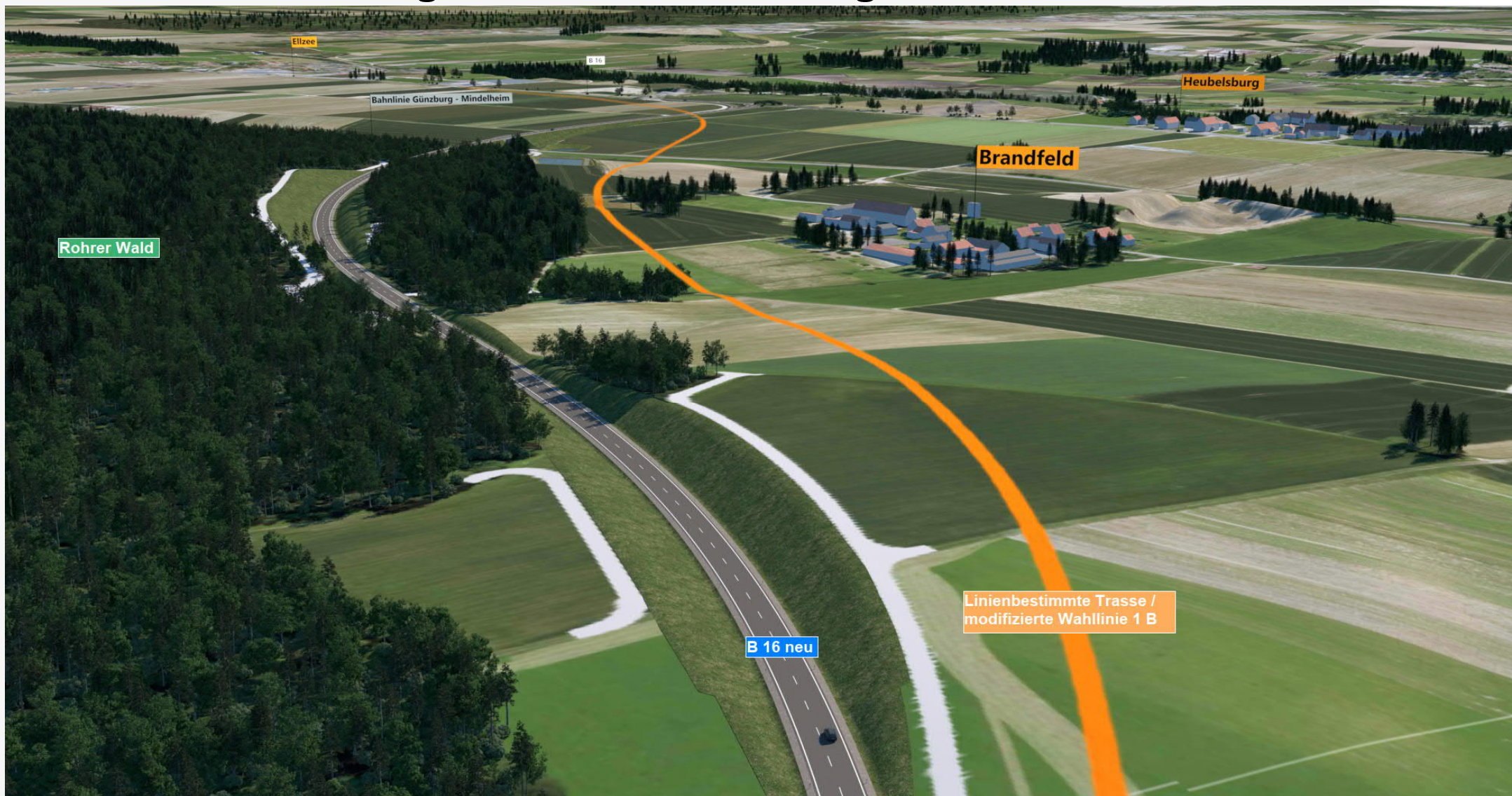


Positive Veränderungen Linienbestimmung zum Vorentwurf

- Abrücken der Trasse im Bereich Brandfeld um ca. 165 m in den Rohrer Wald, sowie Tieflage
- Verringerung der in Anspruch genommenen landwirtschaftlichen Flächen vom Biohof
- Verbesserung der Entwässerungssituation am Einleitpunkt durch Planung

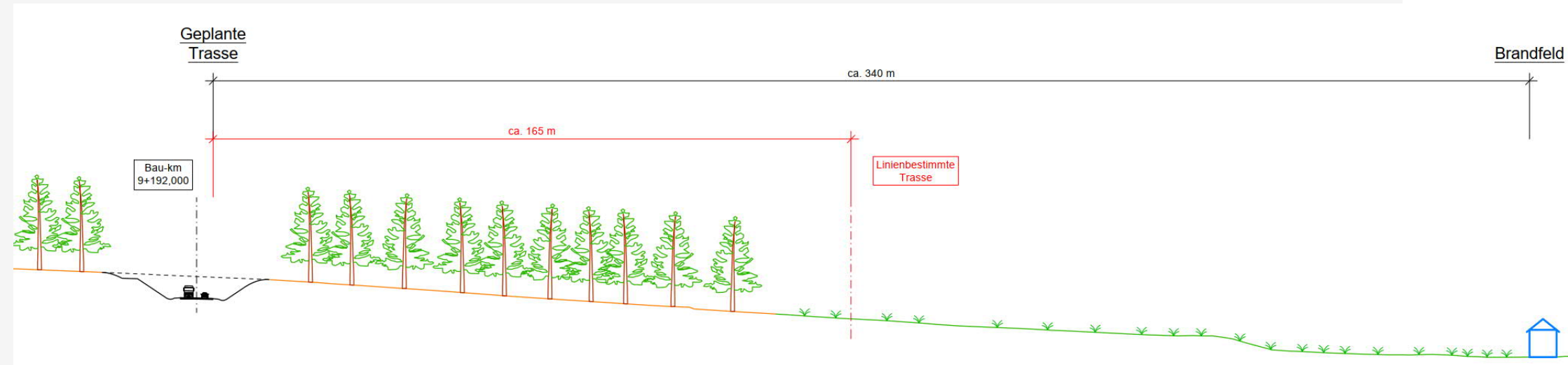


Positive Veränderungen Linienbestimmung zum Vorentwurf





Positive Veränderungen Linienbestimmung zum Vorentwurf



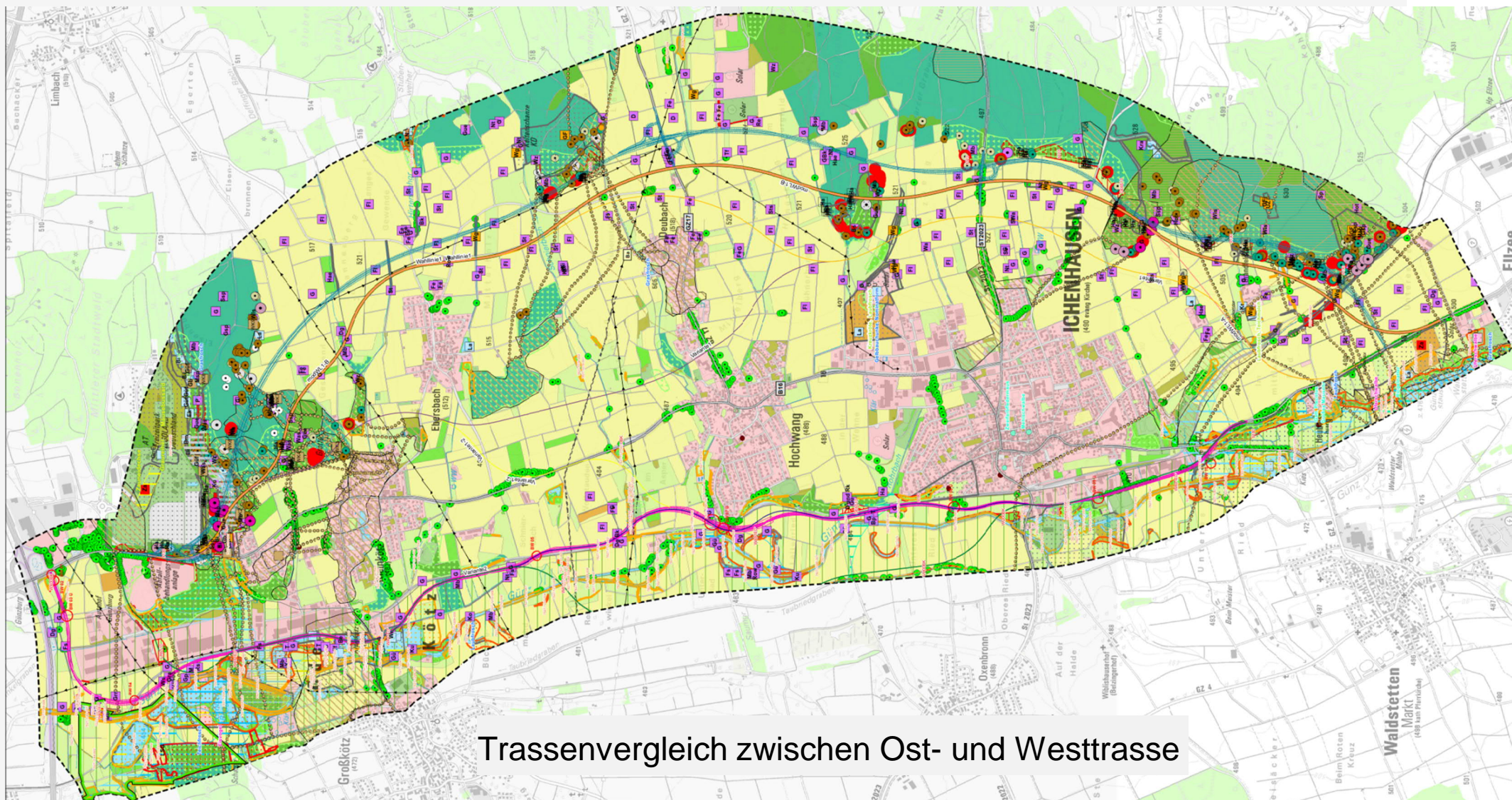


Agenda

- ▶ Vorstellung
- ▶ Einführung / Rückblick / Begründung der Maßnahme
- ▶ Aktueller Verfahrensstand VORENTWURF
- ▶ Visualisierung (Vogelflug)
- ▶ Technische Entwurfsplanung
- ▶ Positive Veränderungen Linienbestimmung zum Vorentwurf
- ▶ **Umweltplanung**
- ▶ Kosten
- ▶ Visualisierung (Sicht Verkehrsteilnehmer)
- ▶ Weiterer Ablauf und öffentliche Beteiligung
- ▶ Fragen



Umweltverträglichkeitsstudie (Untersuchungsraum)



Trassenvergleich zwischen Ost- und Westtrasse



Ermittlung Ausgleichsbedarf

Flächenverbrauch Straßenentwurf

Wirkfaktor	Fläche in ha
Bauzeitliche Inanspruchnahme	18,38 ha
Netto-Neuersiegelung	20,49 ha
Überschüttung	33,98 ha
Flächenbedarf dauerhaft	54,47 ha



Ausgleichsbedarf

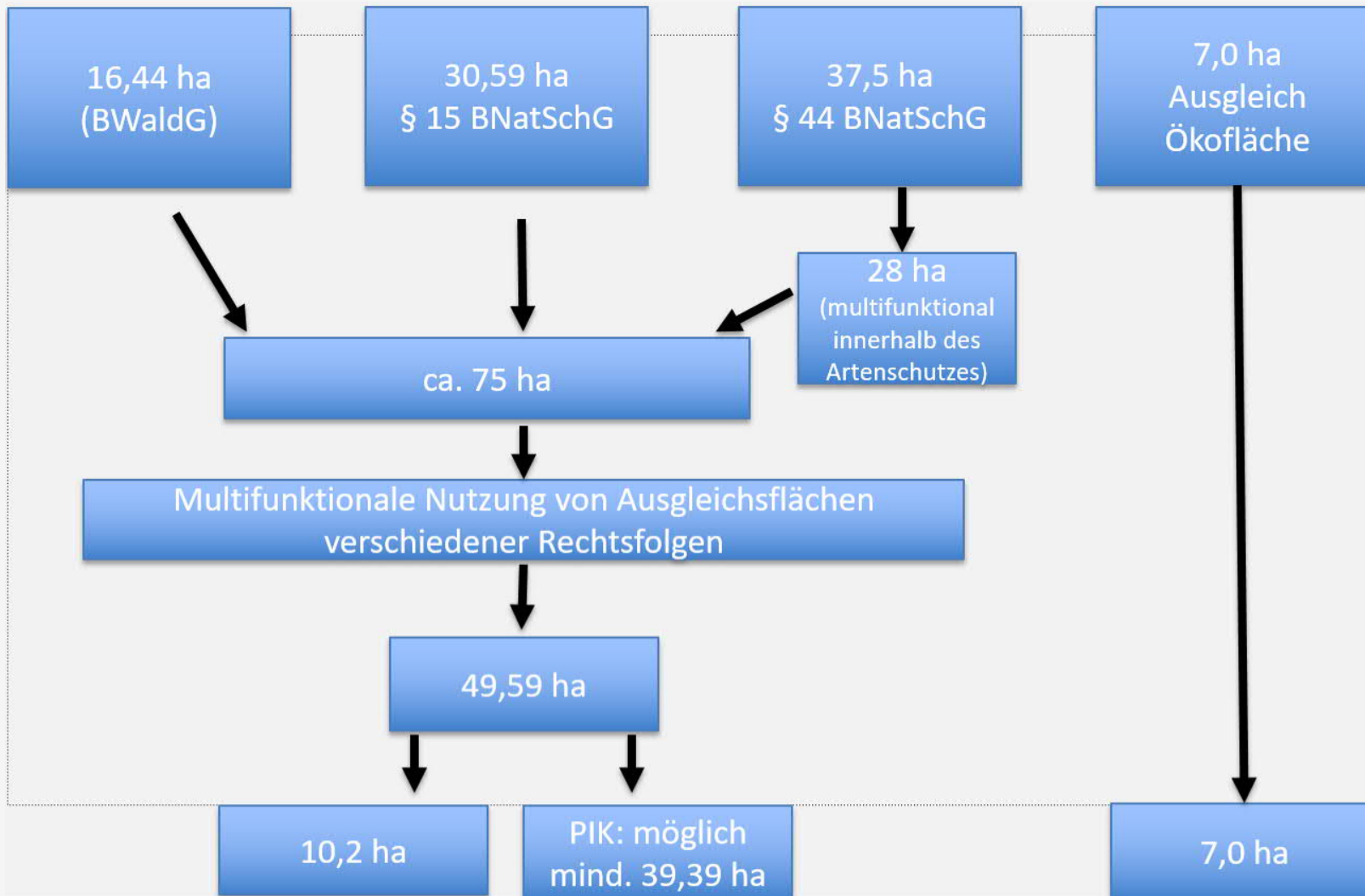
Waldausgleich nach Waldrecht

- Forderung AELF für Gebiete mit unterdurchschnittlicher Waldausstattung in Bayern 1:1

Beeinträchtigung	Umfang der ha	Schutz-, Bannwald, Naturwaldreservat, Wald mit besonderer Bedeutung (lt. Waldfunktionsplan) für / als:
Dauerhafter Verlust	16,44	Wald, gesamt
	7,1	davon Wald mit besonderer Bedeutung als Lebensraum
	5,89	davon Wald mit besonderer Bedeutung für die Erholung
Vorübergehende Inanspruchnahme	3,78	Wald, gesamt
	2,13	davon Wald mit besonderer Bedeutung als Lebensraum
	1,40	davon Wald mit besonderer Bedeutung für die Erholung

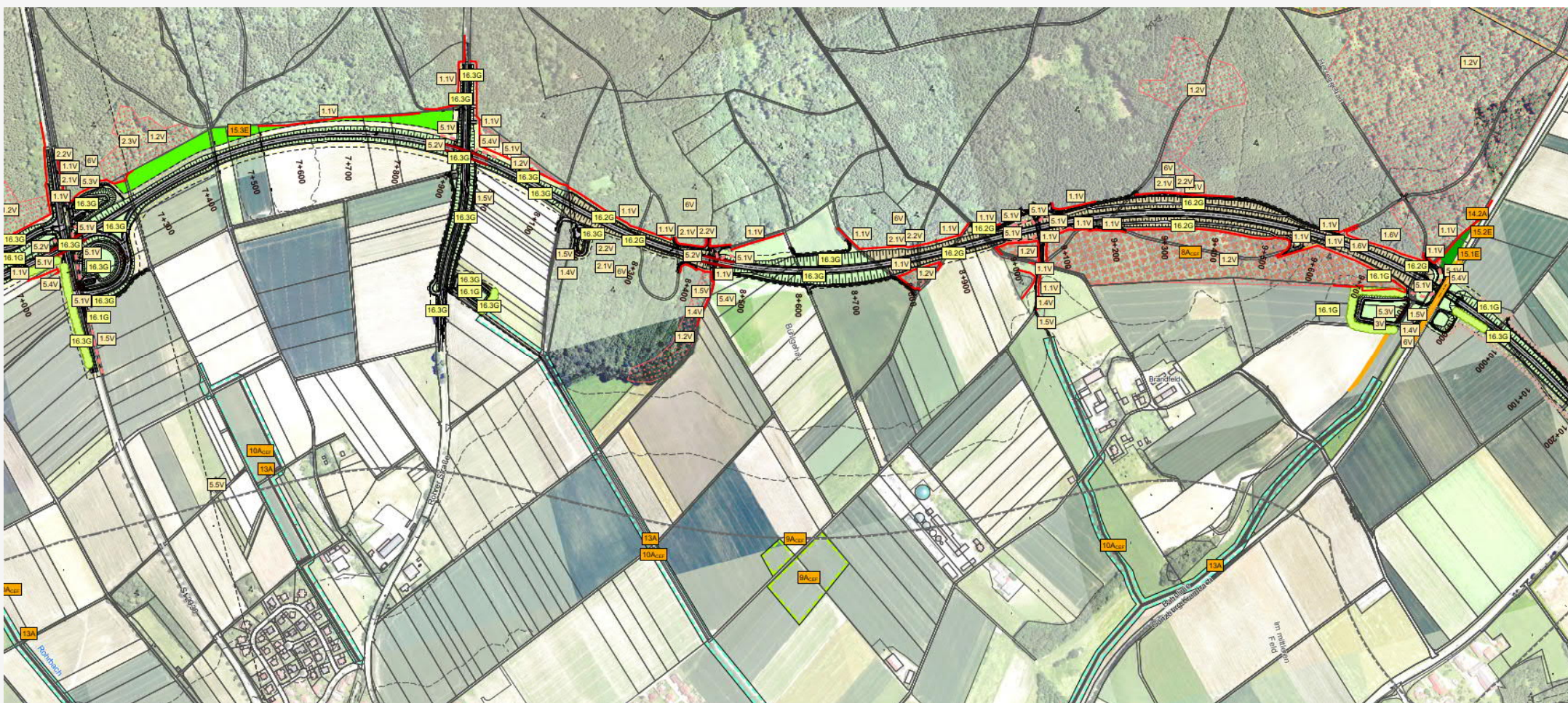


Zusammenfassung Ausgleichsbedarf





Maßnahmenplan beispielhaft





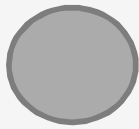
Agenda

- ▶ Vorstellung
- ▶ Einführung / Rückblick / Begründung der Maßnahme
- ▶ Aktueller Verfahrensstand VORENTWURF
- ▶ Visualisierung (Vogelflug)
- ▶ Technische Entwurfsplanung
- ▶ Positive Veränderungen Linienbestimmung zum Vorentwurf
- ▶ Umweltplanung
- ▶ **Kosten**
- ▶ Visualisierung (Sicht Verkehrsteilnehmer)
- ▶ Weiterer Ablauf und öffentliche Beteiligung
- ▶ Fragen



Kosten

- ▶ Kostenschätzung für Linienbestimmung ca. 38,3 Mio. €
- ▶ Kosten für Vorentwurf 2020 ca. 100 Mio. €
- ▶ Kostensteigerung bedingt durch:
 - detailliertere Planung
 - Baugrund
 - Entwässerung
 - naturschutzfachliche Belange
 - Ingenieurbauwerke
 - höhere Gewichtung Schutzgut Mensch
 - Allgemeine Preissteigerung im Straßen- und Ingenieurbau





Agenda

- ▶ Vorstellung
- ▶ Einführung / Rückblick / Begründung der Maßnahme
- ▶ Aktueller Verfahrensstand VORENTWURF
- ▶ Visualisierung (Vogelflug)
- ▶ Technische Entwurfsplanung
- ▶ Positive Veränderungen Linienbestimmung zum Vorentwurf
- ▶ Umweltplanung
- ▶ Kosten
- ▶ **Visualisierung (Sicht Verkehrsteilnehmer)**
- ▶ Weiterer Ablauf und öffentliche Beteiligung
- ▶ Fragen



Visualisierung (Sicht Verkehrsteilnehmer)





Agenda

- ▶ Vorstellung
- ▶ Einführung / Rückblick / Begründung der Maßnahme
- ▶ Aktueller Verfahrensstand VORENTWURF
- ▶ Visualisierung (Vogelflug)
- ▶ Technische Entwurfsplanung
- ▶ Positive Veränderungen Linienbestimmung zum Vorentwurf
- ▶ Umweltplanung
- ▶ Kosten
- ▶ Visualisierung (Sicht Verkehrsteilnehmer)
- ▶ **Weiterer Ablauf und öffentliche Beteiligung**
- ▶ Fragen



Weiterer Ablauf und öffentliche Beteiligung

- ▶ Beteiligung Träger öffentlicher Belange (TÖB)
- ▶ Vorlage Vorentwurf über RvS, StMB ans BMVI
- ▶ Verwaltungsinterne Genehmigung des Vorentwurfs durch BMVI
→ „**Gesehenvermerk**“
- ▶ Nach Gesehenvermerk, Erstellung des Feststellungsentwurfs als Grundlage des PLF-Verfahrens
 - weitere Öffentlichkeitsveranstaltungen mit ALE
 - Planfeststellungsverfahren zur Schaffung der Rechtsgrundlage für den Bau der Ortsumfahrung Ichenhausen - Kötz

→ **Einwendungs- und Klagemöglichkeit**



Planungsphasen



Fragen



Staatliches Bauamt
Krumbach

Suchbegriff

Über uns Hochbau **Straßenbau** Karriere Service

Projekte Planfeststellungen Betriebsdienst Verkehrsmittel

B 16, OU Ichenhausen - Kötz

Die bisherige Ortsdurchfahrt von Kötz, Hochwang und Ichenhausen im Zuge der B 16 ist gekennzeichnet durch Staus und Behinderungen sowie erhebliche Lärm- und Abgasbelastungen für die Anwohner. Die momentane Verkehrsstärke beträgt in der Spitze ca. 11.000 Kfz/24h und wird in 2030 in der Spitze auf ca. 14.500 Kfz/24h prognostiziert. Die dringend notwendige Entlastung der Ortskerne bringt die östliche Umgehung vom Legoland Günzburg bis südlich Ichenhausen. Damit verbunden ist die bessere Anbindung des südlichen Landkreises Günzburg an die A8. Die Weiterverfolgung der Ostrasse wurde 2017 durch das BMVI (Bundesministerium für Verkehr und digitale Infrastruktur) linienbestimmt. Momentan werden die Vorentwurfsunterlagen erstellt.

Länge: 10,3 km
Kosten: 38,3 Mio. €
Projektstand: In Planung

© SBA Krumbach
B 16, OU Ichenhausen - Kötz

Öffentlichkeitsveranstaltungen Ichenhausen/Kötz – 05.11. & 07.11.2018

Die im Rahmen der Öffentlichkeitsveranstaltung gezeigte Präsentation mit Übersichtslageplan und -höhenplan sind auszugsweise abrufbar:

- Präsentation
- Übersichtslageplan
- Übersichtshöhenplan

Internetauftritt

www.stbakru.bayern.de



Lärmuntersuchung





Lärmuntersuchung

	Tag (6 Uhr - 22 Uhr)	Nacht (22 Uhr - 6 Uhr)
1. an Krankenhäusern, Schulen, Kurheimen und Altenheimen	57 Dezibel (a)	47 Dezibel (A)
2. in reinen und allgemeinen Wohngebieten und Kleinsiedlungsgebieten	59 Dezibel (A)	49 Dezibel (A)
3. in Kerngebieten, Dorfgebieten und Mischgebieten	64 Dezibel (A)	54 Dezibel (A)
4. in Gewerbegebieten	69 Dezibel (A)	59 Dezibel (A)